



PAINEL PRONTO E ACABADO

GANHO DE ÁREA ÚTIL

MAIOR FLEXIBILIDADE

MANUTENÇÃO ECONÔMICA

MUDE SEU ESPAÇO COM FACILIDADE E ESTILO

Para dar novos formatos ao ambiente ou criar rapidamente um novo espaço, as **DIVISÓRIAS EUCATEX** são a melhor solução. Seus painéis com acabamento em padrões madeirados, unicolors ou fantasia, ao contrário de opções como alvenaria ou gesso acartonado, dispensam qualquer procedimento adicional, como pintura, por exemplo.

Composto por painéis, perfis, peças para fixação e portas, o sistema tem instalação prática, rápida e simples. As modulações se ajustam perfeitamente a qualquer ambiente interno que necessite de mobilidade e divisão, com ganho de área útil.

As cores diversificadas dos perfis podem ser usadas com criatividade e os painéis, em posição vertical ou horizontal, combinam com diferentes estilos de decoração.



PERFIS

TIPOS

NTR Montante Travessa 1.185 mm 2.150 - 2.400 mm 3.000 - 6.000 mm	N19AE Guia Inferior 3.000 mm	N20AE Guia Superior 3.000 mm	N1AFA Montante 2.770 mm 3.000 mm	N2AF Tapa Canal 3.000 mm 2.770 mm	N21A Batente da Porta 832 mm (N21AH) 2.128 mm (N21AV)	N21B Testeira da Porta 806 mm 2.128 mm	NBV-1 Leito para Vidro 1.030 mm 1.185 mm	NBV-2 Baguete para Vidro 1.030 mm 1.185 mm	NR Rodapé 1.185 mm
---	---	---	--	---	---	--	--	--	---------------------------------

CORES



PADRÕES

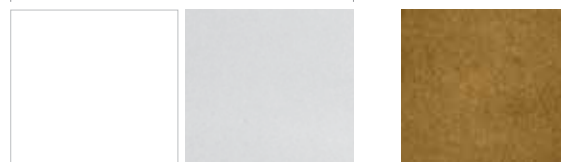
EUCAPLAC UV



DIMENSÕES/mm

	Largura	Comprimento	Espessura
Painéis	1202 e 1350*	2.110	35
Portas	820 e 900*		

FORMIDUR BP PLUS



Branco Max

Cristal

*Produto sob encomenda

VANTAGENS



➤ FÁCIL DE MONTAR E DESMONTAR



➤ FÁCIL DE LIMPAR
BASTA UM PANO LEVEMENTE UMEDECIDO



➤ PRODUTO PRONTO E ACABADO
DISPENSA PROCESSOS DE ACABAMENTO



➤ APÓS A MONTAGEM O AMBIENTE
JÁ PODE SER USADO



Teka Milano



PAINEL CRU

Na cor da chapa para ser revestido ou adesivado. Pode ser usado como "tapume" interno.

MONTAGEM PASSO A PASSO

Módulo de painel cego

Guia saída de parede



1. Alinhar a guia na parede com o prumo.



2. Fixar a guia com bucha e parafuso (5" ou brocante para sistema Drywall).

Observação

Para os passos **3** e **4**, utilizar o prumo de nível a laser para alinhar os perfis superior e inferior.

Guia superior



3. Fixar a guia com bucha e parafuso (5" ou brocante para sistema Drywall).

Guia inferior



4. Fixar a guia com bucha e parafuso (5").

Painel



5. Colocar os painéis dentro das guias.

Bandeira



6. Colocar a bandeira juntamente com a travessa, fechando o módulo de painel cego.

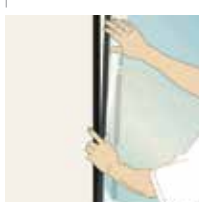
Montante



7. Colocar o montante para acomodar o próximo módulo.

Módulo com vidro

Baguete com vidro



8. Colocar a baguete de vidro de perfil maior (leito), dentro da travessa e do montante, formando a moldura do vidro.



9. Encaixar o vidro dentro da moldura da janela e ao final acrescentar a baguete de vidro (4 mm).

Batente



10. Colocar os batentes encaixando-os e fixando-os dentro dos montantes; colocar primeiro o batente superior (horizontal) e depois os inferiores (verticais).

Módulo com porta

Porta



11. A colocação da porta deve ser feita após a instalação da fechadura e das dobradiças; não esquecer de requadra a porta com os testeiros (ou fita de borda).

observação

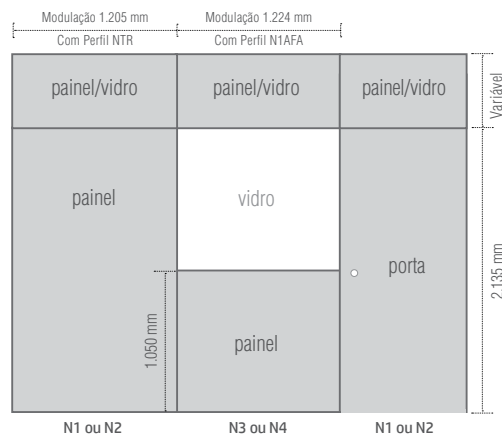
Consultar passo a passo de montagem da fechadura na embalagem do fabricante.

Dobradiça



12. Furar os perfis (batentes) instalados nas divisórias e fixar com parafusos (ponta agulha).

Modulações



NORMAS: PAINÉIS: atendem as normas da ABNT NB 1313 | PORTAS: atendem as normas ABNT NBR 15930 1-2



NOVITA
DIVISÓRIAS

“Um novo conceito de divisão de espaços para as áreas corporativas. Com um sistema diferenciado de construção, composto por painéis inteiros que vão do piso ao teto, a linha confere modernidade e elegância aos ambientes.”